

I docenti di  
**UNI-CREMA**  
propongono

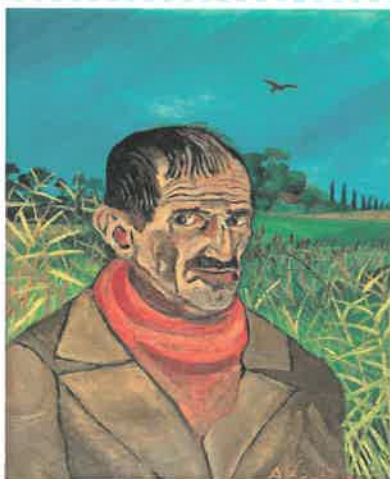
AGENZIA VIAGGI  
**GERUNDO TOUR**  
ITALY - 26013 Crema (CR) Largo della Pace, 10 (Porta Nova)  
tel. 0373 259309 r.a. - fax. 0373 259322 - www.gerundotour.it

# BOLOGNA

PALAZZO PALLAVICINI: MOSTRA DI ANTONIO LIGABUE

SANTUARIO E PORTICO DI SAN LUCA

**SABATO 19 OTTOBRE 2024**



## QUOTA DI PARTECIPAZIONE:

**ISCRITTI UNI-CREMA € 88,00**

**NON ISCRITTI UNI-CREMA € 90,00**

**E COMPRENDE:** Viaggio in pullman; Visita guidata e biglietto di ingresso alla mostra di "Antonio Ligabue"; Trasferimento con il trenino dal centro città a San Luca; Visita guidata a San Luca; Auricolari; Assicurazione medico / bagaglio; Accompagnatore.

**LA QUOTA NON COMPRENDE:** altri ingressi e tutto quanto non incluso alla voce "la quota comprende".

## PROGRAMMA

Ritrovo dei partecipanti alle ore 06,20 presso il Piazzale della Croce Rossa in Crema (zona Conad), sistemazione in pullman, partenza alle ore 06.30 per Bologna. All'arrivo trasferimento al Palazzo Pallavicini, incontro con la guida ed ingresso per la visita alla mostra di "Antonio Ligabue", un grande pittore espressionista italiano, il percorso racconterà con oltre 120 opere, (di cui 80 dipinti, 14 sculture, 17 disegni e 15 incisioni) la vita, la psiche e la storia tormentata di questo affascinante Artista. L'arte per Antonio Ligabue è sempre stata un'esigenza innata che lo aiutava a sopportare le difficoltà e i dolori della vita. Questo è riscontrabile soprattutto nella forza dei suoi dipinti che colpisce ancora oggi, emozionando e colpendo nel profondo. Al termine tempo libero per il pranzo. Nel primo pomeriggio trasferimento con il trenino "San Luca express" da Piazza maggiore al Santuario di San Luca, sul Colle della Guardia. Il santuario è da secoli simbolo di Bologna oltre che oggetto di culto religioso. E' collegato al centro della città da una strada che, a partire da Porta Saragozza, si snoda per quattro chilometri in un porticato che, con le sue 600 arcate, è il più lungo al mondo, nominato, con gli altri portici della città, Patrimonio mondiale Unesco. La sua architettura è un esempio eccellente di ingegneria e arte barocca. Al termine della visita, possibilità di scendere sempre con il trenino, oppure con la guida a piedi percorrendo una parte del porticato (circa 2 km). Al termine della visita rientro in pullman a Crema.

**LE ISCRIZIONI** si ricevono da subito e fino ad esaurimento dei posti disponibili presso l'agenzia Gerundotour, mediante il versamento della quota di partecipazione. **Gli iscritti Unicrema hanno prioritá di prenotazione fino al 30/08/2024.**

